

برای اتصال به اینترنت توسط سرویس ADSL باید خط تلفن رانژه گردد.

خط رانژه شده خط تلفنی است که می‌تواند Voice و Data را همزمان با هم روی یک خط منتقل کند. فرآیند رانژه توسط شرکت پیشگامان انجام می‌گردد. بعد از آماده سازی خط و به اصطلاح رانژه شدن آن ، شما می‌توانید با اتصال صحیح مودم خود، به سرویس پیشگامان متصل شده و از اینترنت استفاده کنید. برای انجام این کار ، ابتدا می‌بایست اتصال خط تلفن به مودم و یا به اصطلاح روی خط قرار دادن مودم انجام گردد. در داخل هر جعبه مودم ، علاوه بر خود مودم ، معمولا تجهیزاتی برای اتصال به سیستم و خط تلفن وجود دارد.

این تجهیزات عبارت‌اند از:

مودم ، کابل تلفن ، کابل شبکه ، آداپتور برق ، نویزگیر ، راهنمای سی دی ، ضمانت نامه ، برچسب گارانتی.

آشنایی با مودم Linksys

چراغ های نمایشگر پند جلویی به شرح زیر است:

چراغ Power: نشان دهنده اتصال صحیح آداپتور برق به دستگاه است.
چراغ ADSL: در صورت ثابت روشن بودن ، نمایانگر وجود سرویس ADSL روی خط تلفن متصل شده است.

چراغ Internet: در صورت تنظیم صحیح مودم و اتصال مودم با اینترنت این چراغ روشن خواهد شد

چراغ Wireless: نمایانگر فعال بودن قسمت وایرلس در مودم است.

چراغ LAN: نمایانگر اتصال LAN به یک وسیله دیگر است.

درگاه های مودم:

POWER: اتصال آداپتور برق

ON/OFF: دکمه روشن و خاموش کردن

WiFi: روشن و خاموش کردن وایرلس دستگاه

RESET: دکمه ریست کردن مودم

LAN: اتصال کابل شبکه برای کامپیوتر

ADSL: اتصال به خط تلفن

معرفی نحوه اتصال مودم:

ابتدایی‌ترین مرحله، اتصال مودم از طریق آداپتور برق موجود در جعبه‌ی مودم، به پریز برق می باشد. بعد از اتصال مودم به پریز برق، چراغ پاور مودم روشن خواهد شد. در مرحله بعد شما باید مودم را به خط تلفن مربوط به سرویس خود که به عنوان خط رانژه به شرکت پیشگامان معرفی کرده اید، متصل کنید. نکته: چنانچه مودمی استفاده می کنید که در گذشته تنظیماتی روی آن ذخیره شده و مورد استفاده قرار گرفته، باید مودم ریست شود. توجه: راه کارهای ریست کردن مودم، در انتهای مطالب، آورده شده است.

اتصال مودم به خط تلفن:

سیم تلفن مربوط به مودم را از طریق دوشاخه و یا سوکت تلفن می‌توانید به پریز تلفن مربوط به خط رانژه‌تان متصل کنید.

با اتصال صحیح مودم به خط تلفن، باید چراغ ADSL پس از حدود ۳۰ ثانیه روشن و ثابت شود.

نکته: دقت کنید که استفاده از دوشاخه‌ی ضد برق برای انجام این کار به هیچ عنوان توصیه نمی‌شود، چرا که دوشاخه‌های ضد برق موجب ایجاد قطعی و نویز روی خط ADSL شما می شود.

اسپلیتر:

در صورتی که قصد استفاده از دستگاه دیگری (مانند تلفن) روی خط مربوطه را دارید، باید برای جلوگیری از ایجاد نویز شنیداری روی خط تلفن و اختلال بر روی مودم، پیش از هر دستگاه، از قطعه‌ای به نام اسپلیتر استفاده کنید، تا از ایجاد نویز شنیداری بر روی خط رانژه جلوگیری گردد.

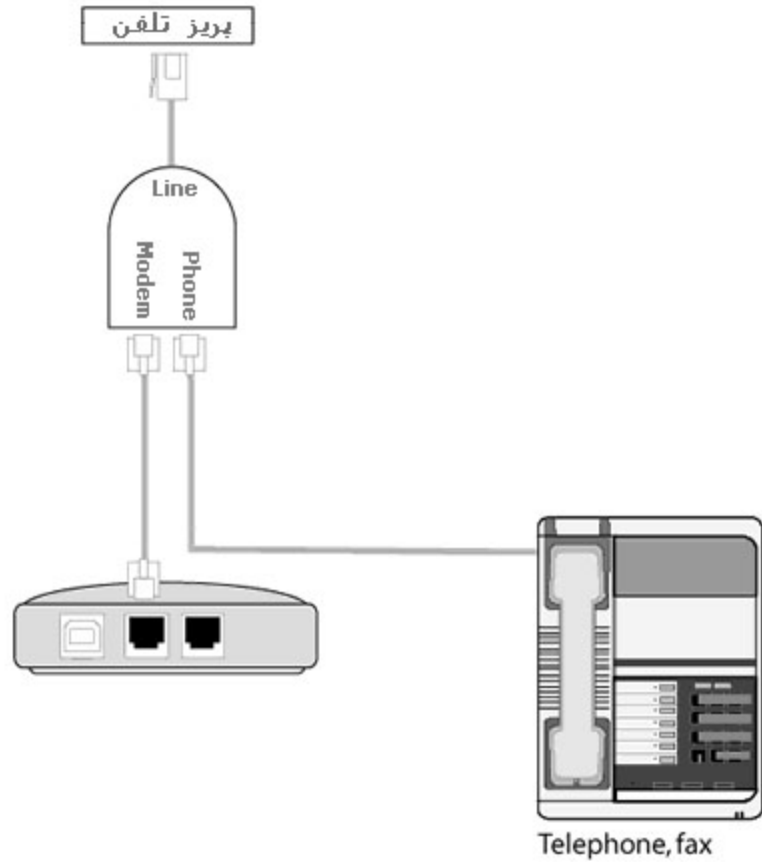
اسپلیتر، مطابق شکل، دارای یک ورودی به نام Line و دو خروجی به نام های Phone و Modem می باشد.

برای قرار دادن اسپلیتر پیش از مودم، ابتدا کابل تلفن خارج شده از پریز را به ورودی Line اسپلیتر متصل کنید.

سپس، یک سر کابل تلفن را به خروجی Modem DSL موجود روی اسپلیتر و سر دیگر آن را به درگاه DSL پشت مودم متصل کنید.

چنانچه قصد دارید به صورت هم‌زمان از این پریز، برای به کارگیری مودم و تلفن استفاده کنید، در این مرحله از خروجی Phone موجود روی اسپلیتر، یک کابل تلفن به گوشی تلفن خود وصل کنید.

نکته: در صورت اتصال به دو پریز جداگانه، برای استفاده هم‌زمان مودم و تلفن، در این شرایط فقط تلفن نیاز به اسپلیتر دارد.



اتصال مودم به سیستم:

ارتباط مودم با سیستم از دو طریق امکان پذیر می باشد:

۱- از طریق کابل شبکه (به کمک کامپیوتر یا لپ تاپ) برای انجام اتصالات، شما باید یک سر کابل LAN را به خروجی Ethernet که در پشت مودم قرار دارد متصل و سمت دیگر کابل LAN را به پورت موجود بر روی کارت شبکه سیستم خود وصل کنید.

۲- از طریق اتصال وایرلس (موبایل، لپ تاپ، تبلت و ...)

تنظیمات مودم برای اتصال به اینترنت

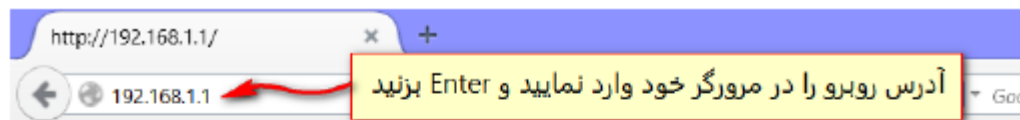
پس از اتصال مودم به سیستم یک مرورگر (Internet, Mozilla Firefox , Google chrome , Explorer , Safari , browser ...)

باز کنید:

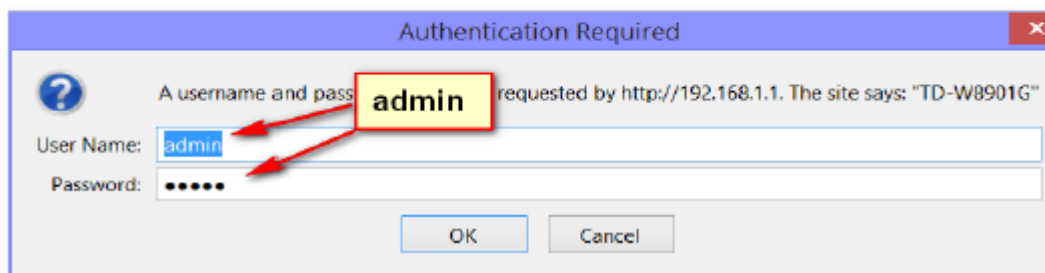
در قسمت نوار آدرس (نوار بالایی مرورگر) آدرس ۱۹۲.۱۶۸.۱.۱ را وارد کرده و کلید جستجو را بزنید. در صفحه ای که ظاهر می شود، باید یک Username و Password وارد نمایید. اطلاعات درخواستی را مطابق زیر، تکمیل کرده و بر روی گزینه Login کلیک کنید.

User Name : admin

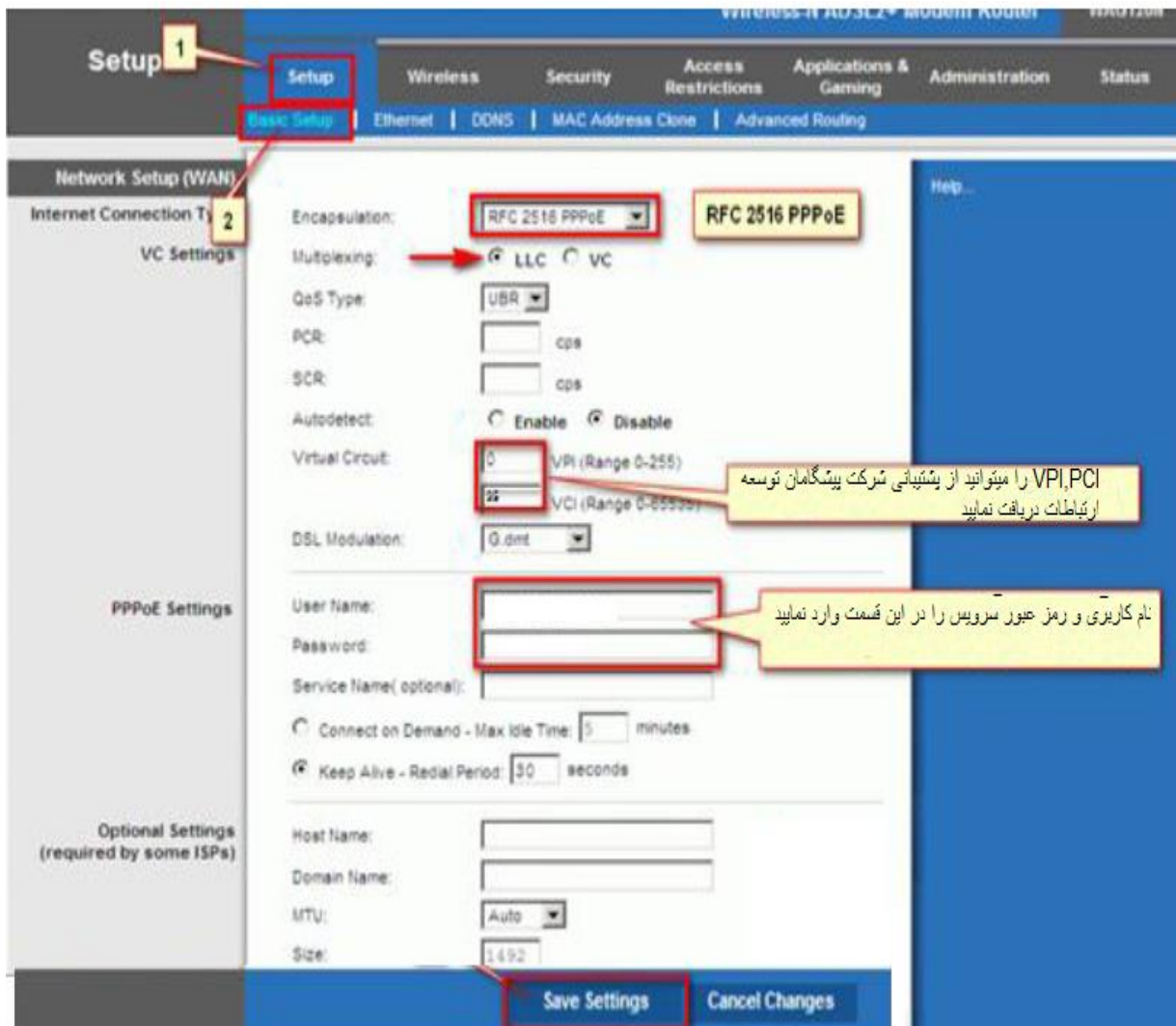
Password : admin



سپس صفحه کوچکی باز میشود که از شما درخواست نام کاربری و کلمه عبور می کند.



در این قسمت وارد تنظیمات مودم Linksys شده و از سربرگ های بالا گزینه Setup را انتخاب کنید سپس گزینه Basic Setup را انتخاب نمایید و در ادامه طبق تصویر زیر عمل کنید و در انتها روی Save Setting کلیک تا تنظیمات ذخیره شود.

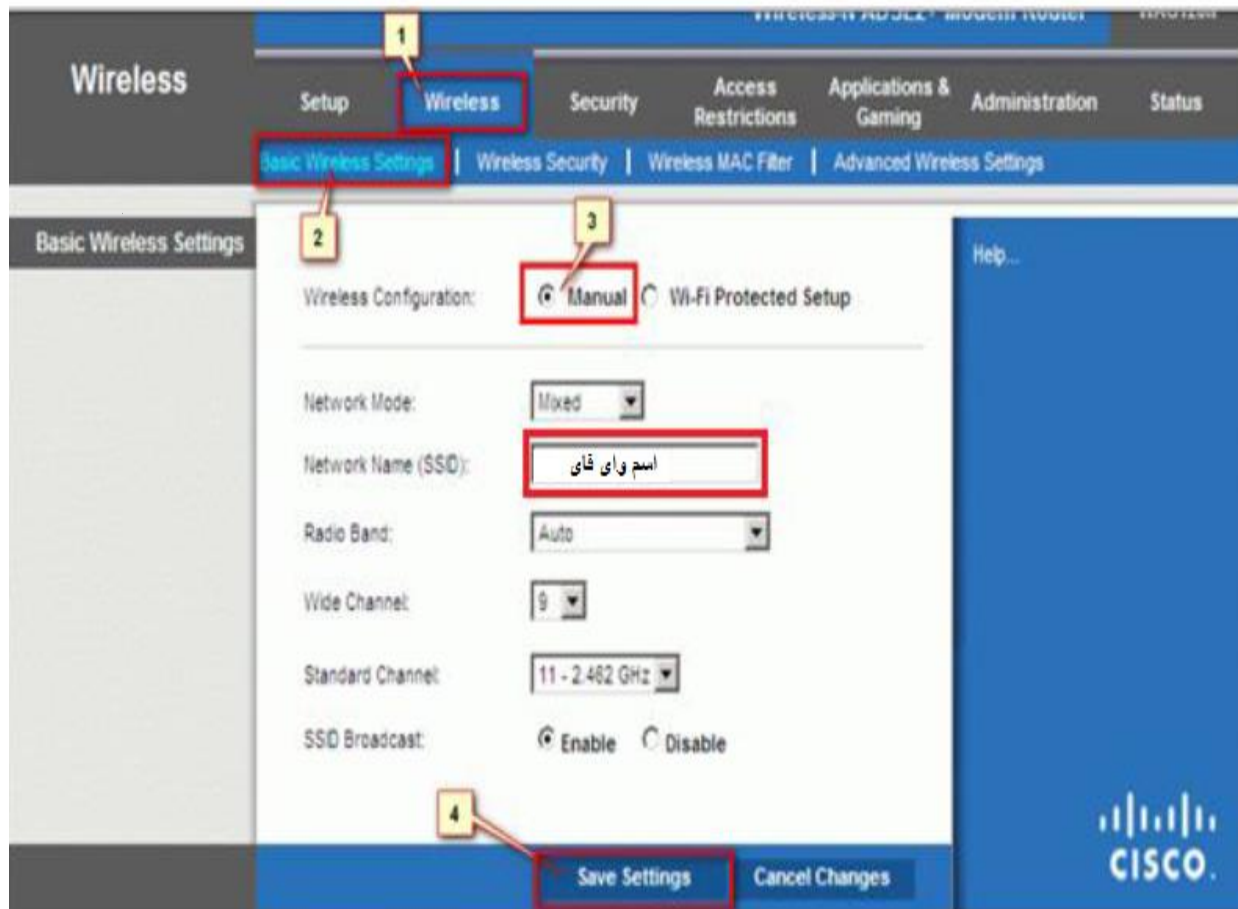


در صورتی که تنظیمات روی مودم به درستی و طبق دستورات وارد شود ، چراغ اینترنت روشن می شود.

در نتیجه با روشن شدن چراغ اینترنت متوجه کانفیگ مودم می شویم.

تنظیمات Wireless

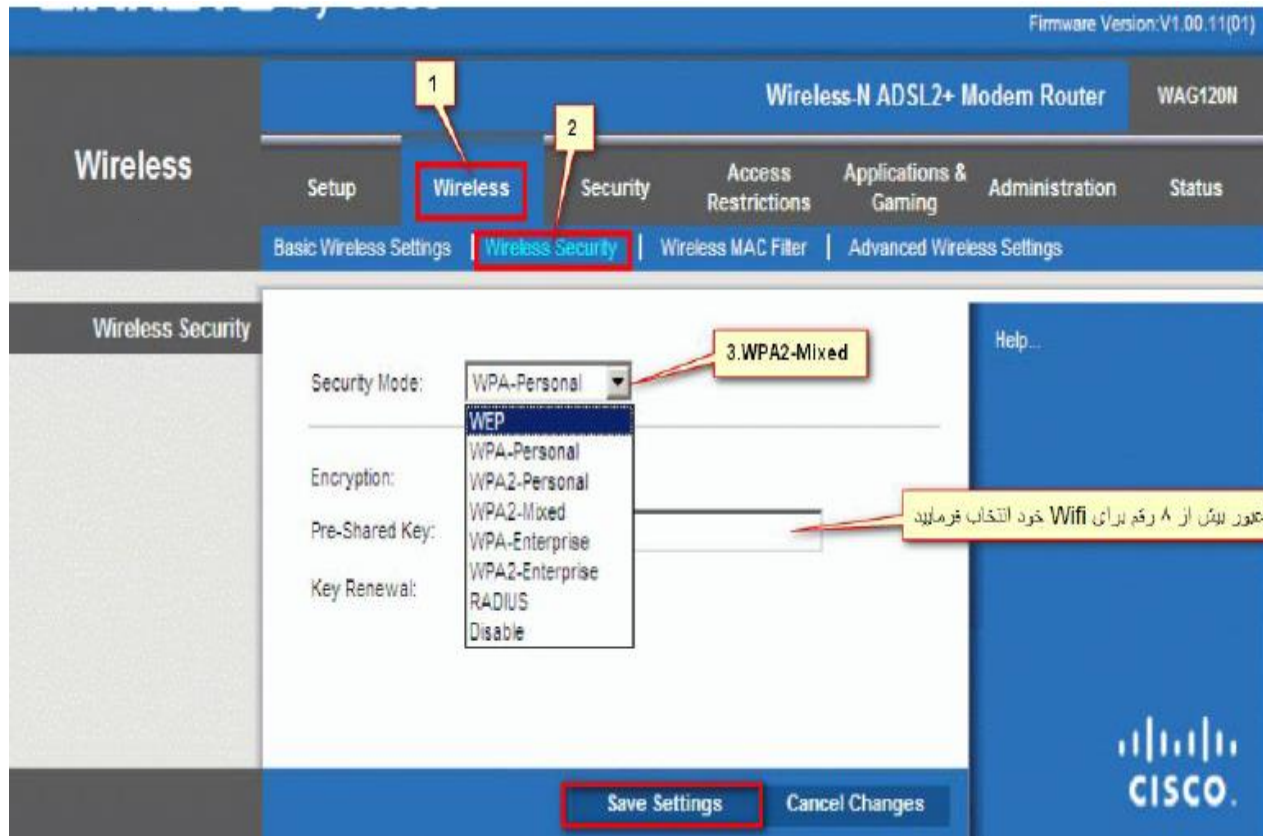
برای تنظیمات وای فای مودم در صفحه اول تنظیمات وارد قسمت Setup شوید سپس وارد قسمت Basic Wireless Setting شوید و مانند شکل زیر موارد مشخص شده را کامل نمایید و در انتها روی Save Setting کلیک تا تنظیمات ذخیره شود.



تنظیمات امنیتی Wireless

برای تنظیمات امنیتی وای فای مودم در صفحه اول تنظیمات وارد قسمت Setup شوید سپس وارد قسمت Wireless Security شوید و مانند شکل زیر موارد مشخص شده را کامل نمایید و در انتها روی Save Setting کلیک تا تنظیمات ذخیره شود.

رمز وای فای باید از ۸ کاراکتر یا بیشتر تشکیل شده باشد.



ریست کردن مودم کانفیگ شده:

ریست کردن مودم از دو طریق امکان پذیر است:

- انرم افزاری:

برای ریست کردن نرم افزاری مودم (بعد از ورود به تنظیمات مودم) ، از سربرگ های بالا گزینه ی Administrator را انتخاب کرده و وارد قسمت Factory Default شوید سپس گزینه Yes را انتخاب نمایید و در انتها Save Setting را انتخاب نمایید تا مودم ری استارت شود.



اگر به هر دلیلی موفق به ریست کردن نرم افزاری مودم نشدید توصیه می شود از روش دوم ، که سخت افزاری می باشد استفاده کنید

۲- سخت افزاری:

در این روش برای ریست کردن مودم باید دکمه ریست را حدودا ۱۵ ثانیه نگه داشته تا چراغ ADSL از حالت ثابت به چشمک زن تغییر پیدا کند.

نکته : توجه داشته باشید ، دکمه ای که برای ریست وجود دارد بسیار ظریف بوده و حتما باید با ظرافت انجام گردد.

در نظر داشته باشید بعد از ریست کردن مودم ، تنظیمات مودم به حالت اولیه باز میگردد